



Инструкция по монтажу и эксплуатации

**Обтекателей DAKAR
3-Нм, 3-Нм/10, 5-Нм, 7-Нм, 10-Нм,
11-Нм, 11-Нм/10, 12-Нм**

**Для автомобилей марок:
ГАЗель Next,
ГАЗон Next,
ГАЗель Next Фермер
Урал NEXT**

НАЗНАЧЕНИЕ И ОБЛАСТЬ ПРИМЕНЕНИЯ:

Обтекатель DAKAR - 3-Нм, 3-Нм/10, 5-Нм 7-Нм, 10-Нм, 11-Нм, 11-Нм/10, 12-Нм предназначен для снижения ветровой нагрузки на автомобиль марки Газель НЕКСТ во время движения автомобиля.

ТЕХНИЧЕСКИЕ ХАРАКТЕРИСТИКИ И МОДИФИКАЦИИ:

	3-Нм	3-Нм/10	5-Нм	7-Нм	10-Нм	11-Нм	11-Нм/10	12-Нм
Вес, кг	11,7	11,7	9.6	8.6	15,0	13,8	13,8	17,5
Габаритные размеры:								
Длина, м	0.80	0.80	0.80	0.80	1,25	0.78	0.78	1,28
Ширина, м	1.80	1.80	1.80	1.80	2,0	2.20	2.20	2,0
Высота, м	0.93	0.93	0.73	0.60	0,77	1.27	1.27	0,94

УСТРОЙСТВО И ОПИСАНИЕ:

Обтекатель изготовлен из армированного стеклопластика, наружная сторона имеет гелевое исполнение стойкое к агрессивной среде и ультрафиолетовому излучению. В конструкции обтекателя предусмотрено два плафона из светопроводящего материала установленных напротив габаритных фонарей. Изделие устанавливается на крышу автомобиля при помощи специального рамного крепежа на зажимах, комплектация поставки указана в инструкции по монтажу. Установку и затяжку элементов крепления необходимо осуществлять согласно инструкции квалифицированными специалистами.

УСЛОВИЯ ЭКСПЛУАТАЦИИ:

Изделие предназначено для эксплуатации на автомобиле марки ГАЗель NEXT, ГАЗон Next, ГАЗель Next Фермер, Урал Next по дорогам общего пользования при температуре окружающей среды от -40 до +40 градусов °С.

МЕРЫ БЕЗОПАСНОСТИ:

Установку обтекателя необходимо производить при температуре окружающей среды не ниже +15 °С. Конструкция имеет небольшую усадку в начале эксплуатации, поэтому необходимо провести протяжку всех резьбовых соединений в первые 100 / 500 / 1000 км пробега автомобиля согласно настоящей инструкции, и далее производить контроль затяжки резьбовых соединений совместно с ТО автомобиля. Запрещается эксплуатация изделия при нарушении целостности крепления или обтекателя, срыва болтового соединения или его отсутствия, отсутствие и нарушение посадки резиновых уплотнителей, появления посторонних шумов при движении автомобиля вызванных обтекателем.

ВНИМАНИЕ !

Во время мойки автомобиля необходимо удалять скопившуюся грязь под резиновым уплотнителем между крышей автомобиля и обтекателем струями воды без демонтажа всей конструкции.

Комплектация поставки



- Обтекатель с логотипом - 1 шт.



- Кожух узла крепления - 2 шт.



- Гайка поворотная - 2 шт.



- Рама крепления обтекателя - 1 шт.



- Уплотнитель лапки резиновый - 2 шт.



- Болт нерж. М8х40 - 2 шт.



- Уплотнитель обтекателя резиновый - 1 шт.



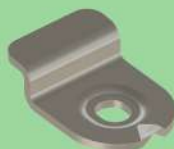
- Лапка прижимная - 2 шт.



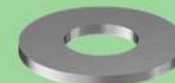
- Болт нерж. М8х20 - 6 шт*
(*для моделей 10-Нм, 12-Нм - 8 шт)



- Уплотнитель самоклеющийся - 4 шт.



- Планка прижимная задняя - 2 шт.



- Шайба нерж. М8 - 2 шт.

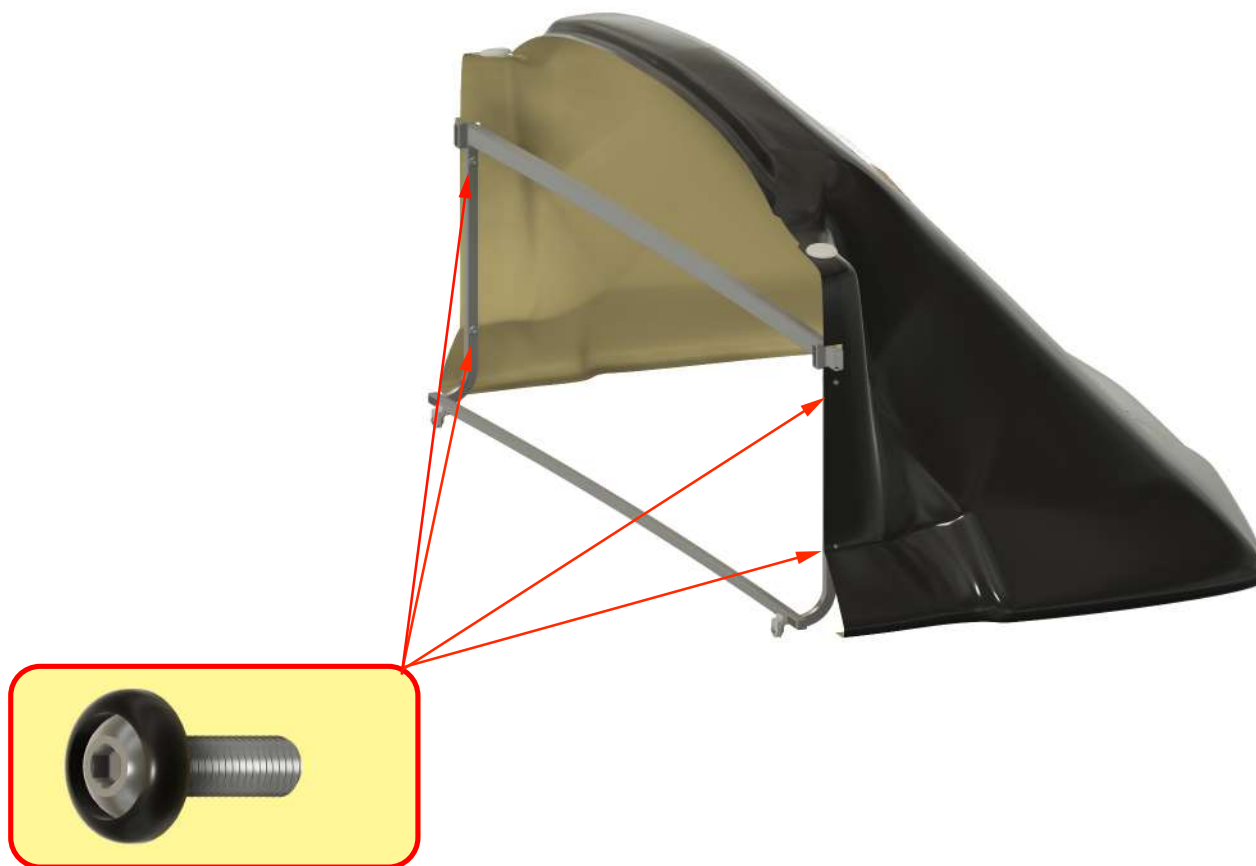
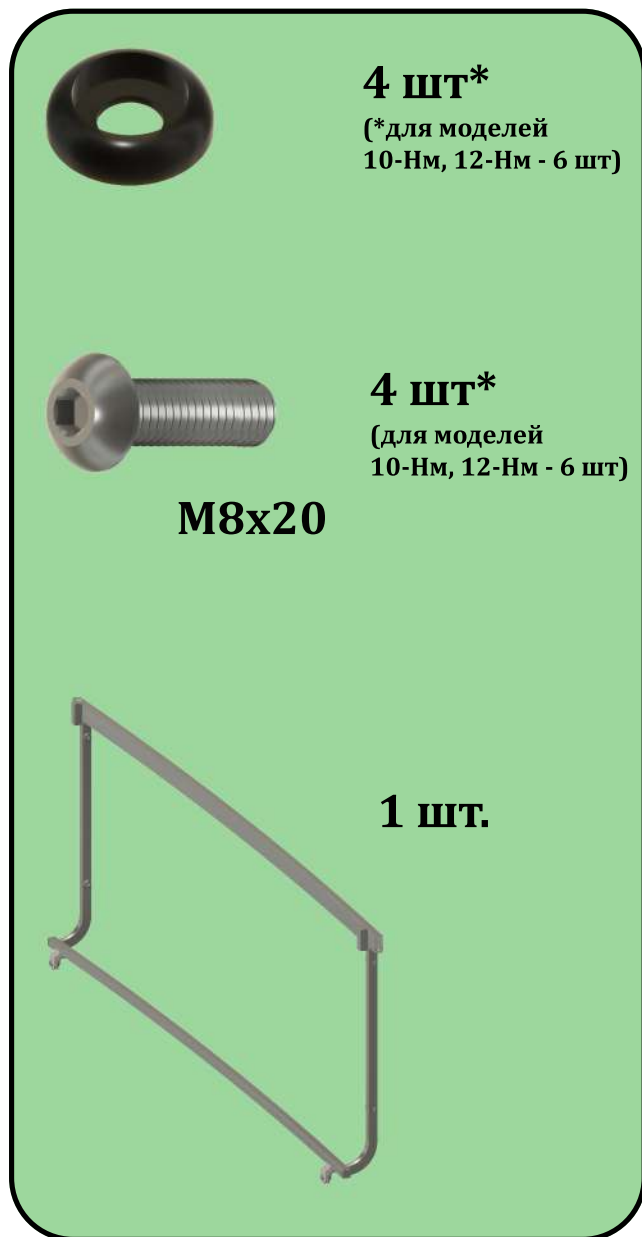


- Шайба пластиковая прижимная - 4 шт*
(*для моделей 10-Нм, 12-Нм - 6 шт)



- Наклейка декоративная - 4шт*
(*для моделей 10-Нм, 12-Нм - 6 шт)

Шаг 1

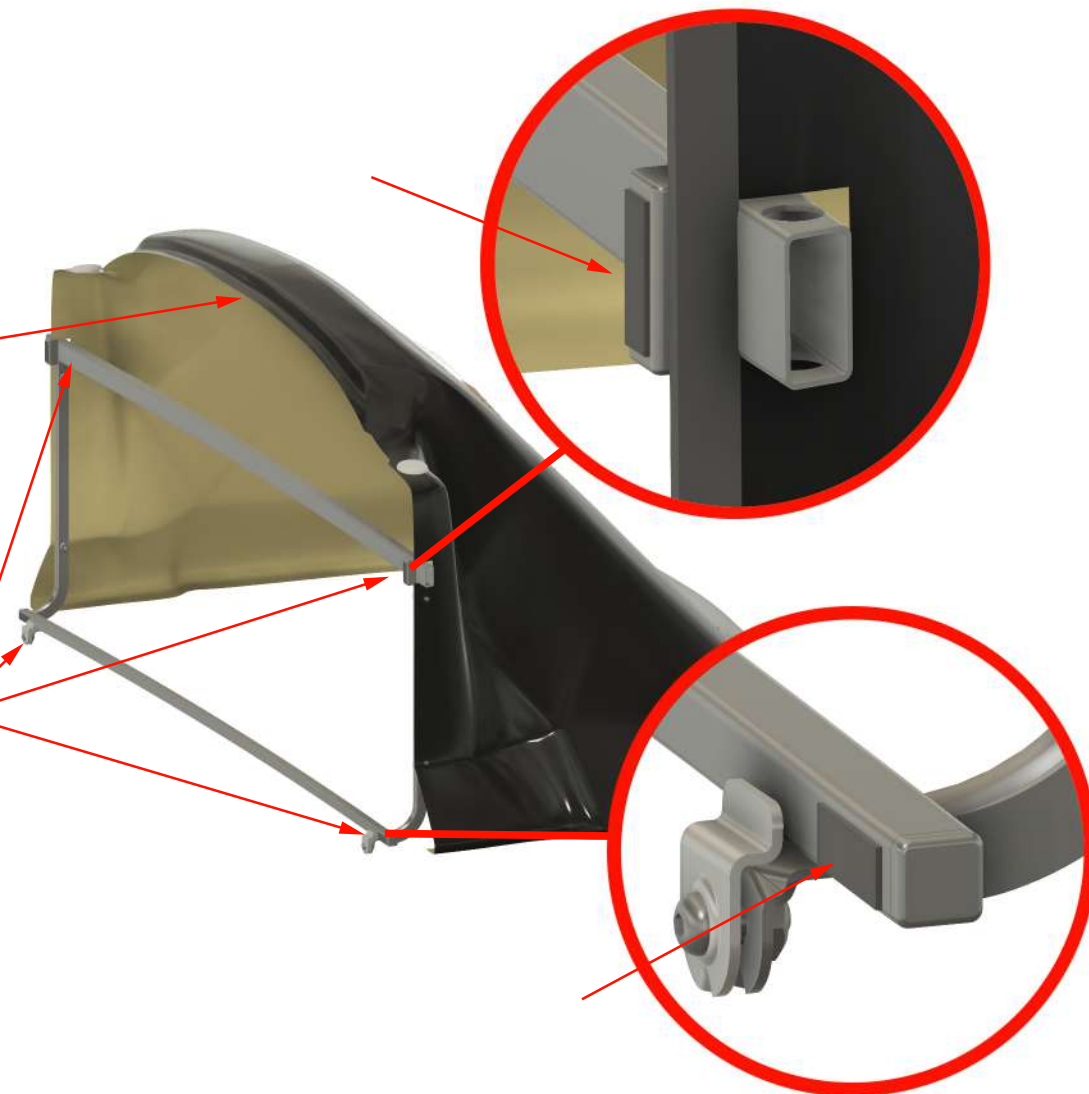
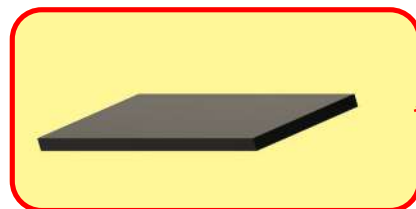


Распаковать обтекатель и положить тыльной стороной на упаковочный материал.

Вставить раму в обтекатель, совместив отверстия.

Закрепить раму на обтекателе с помощью болтов M8x20 через пластиковую шайбу с первоначальным усилием не более 5 Н·м (кгс·м).

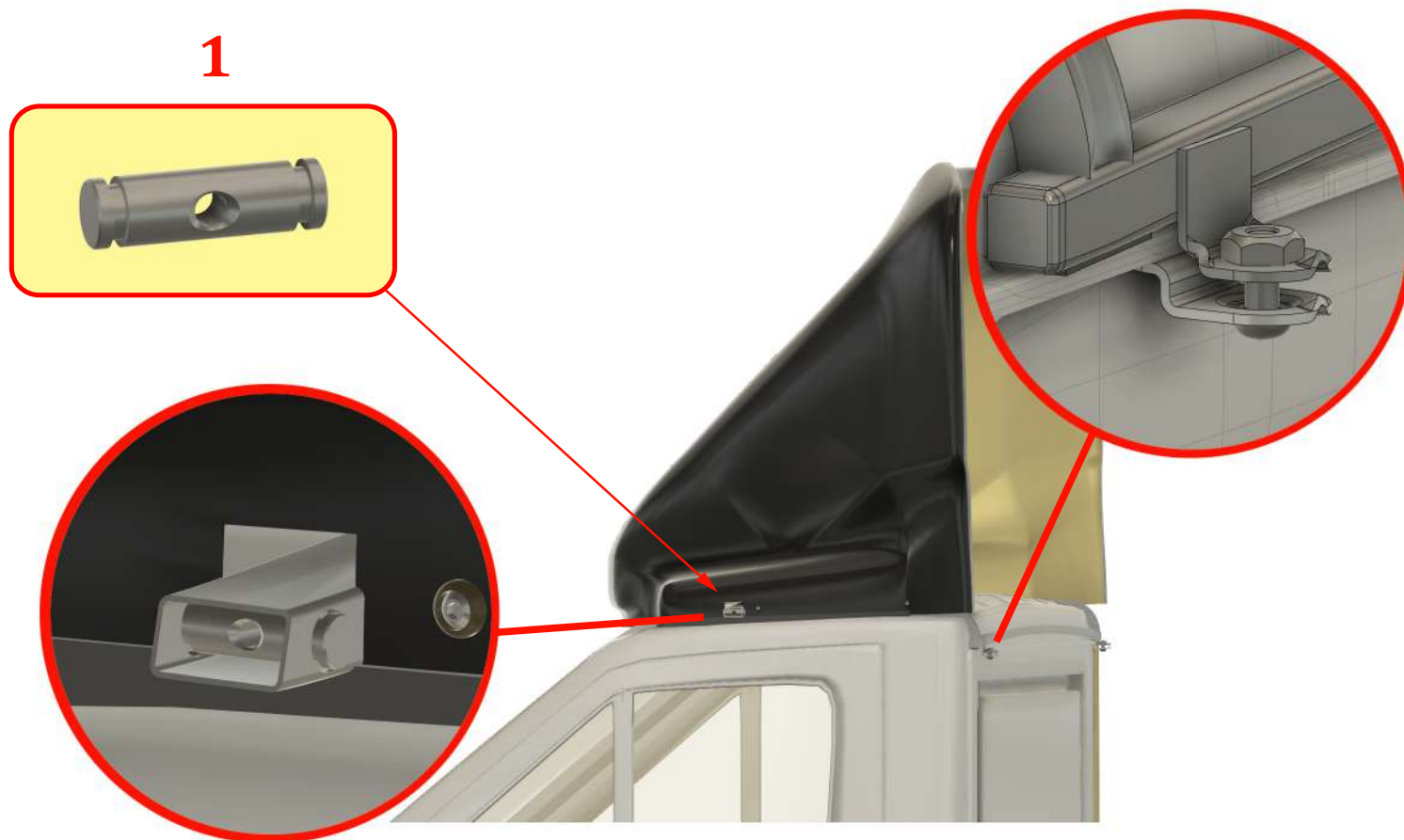
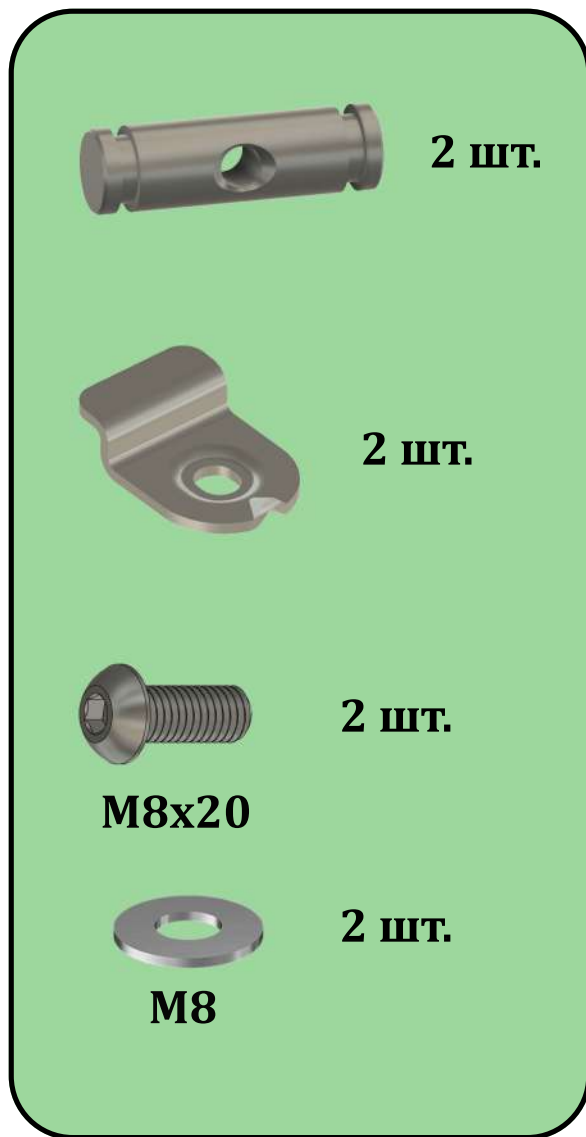
Шаг 2



Установить на посадочную поверхность обтекателя уплотнительный резиновый кант.

Наклеить находящиеся в комплекте мягкие уплотнители в местах как показано на рисунке.

Шаг 3



Собранную конструкцию установить на крышу автомобиля, таким образом, чтобы задняя планка рамы легла на водосток. Выровнять обтекатель по сторонам кабины. Притянуть раму обтекателя к водостоку с помощью задних зажимов и болтов M8x20 и равномерно затянуть с усилием не более 13 Н·м (кгс·м).

Вставить поворотные гайки **1**, как показано на рисунке.

Шаг 4



2 шт.



2 шт.



2 шт.



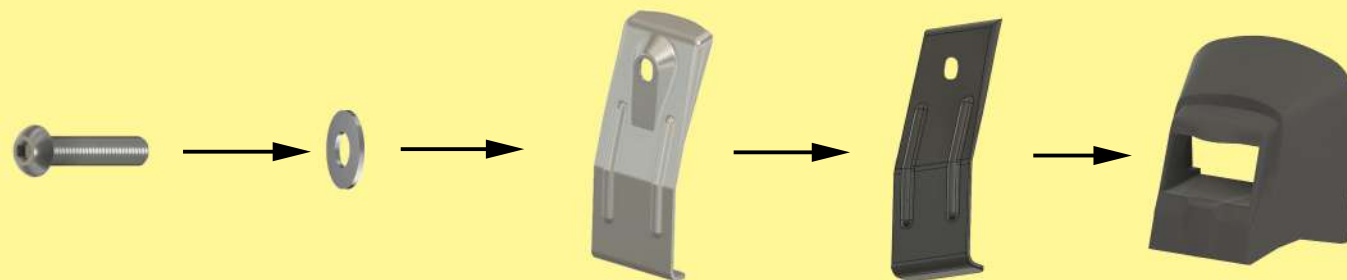
2 шт.

M8



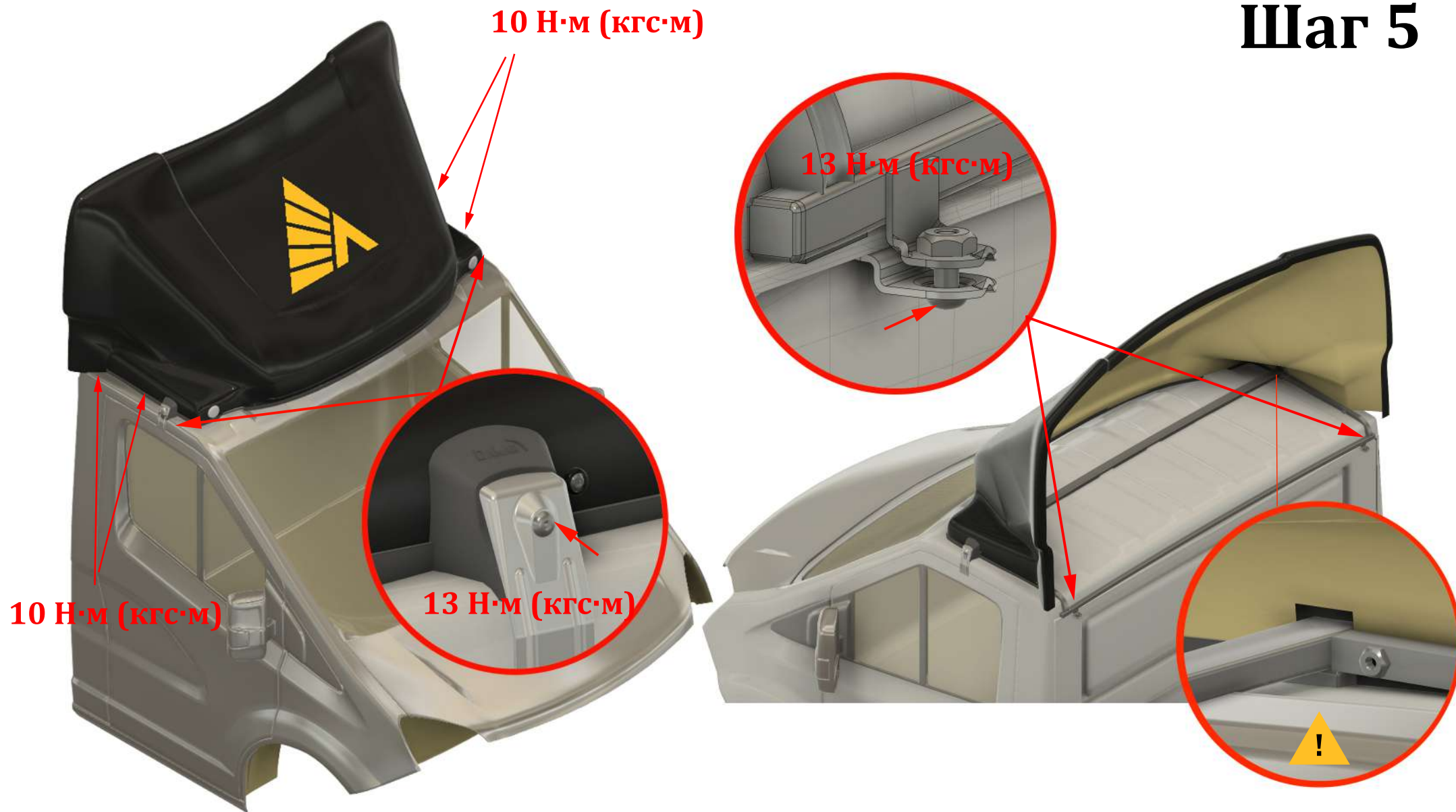
2 шт.

M8x40



Надеть резиновый кожух узла крепления на выступающие края рамы и закрепить прижимную лапку вместе с резиновым уплотнителем через болт М 8x40 и шайбу М8. Равномерно затянуть с усилием не более 13 Н·м (кгс·м).

Шаг 5



Равномерно протянуть крепёжные болты крепления обтекателя к рамке с усилием не более 10 Н·м (кгс·м). Через 1 час, после того как конструкция даст обсадку, провести протяжку всех 8 болтов повторно.



Внимание! Опорные ножки рамы должны быть плотно прижаты к водостоку кабины. Убедитесь, что все резиновые уплотнители находятся на своих посадочных местах.